

SUJET :

1. Quelle est l'orogénèse (du Précambrien) responsable de la formation des continents du Gondwana et la Panotia et qui a participé à la formation du massif du Hoggar ? (sans explication) (2 pts)

Réponse :

L'orogénèse (du Précambrien) responsable de la formation des continents du Gondwana et la Panotia et qui a participé à la formation du massif du Hoggar est L'orogénèse panafricaine

2. Comment s'appelle le cycle orogénique du primaire, (Dévonien-Permien), et qui est responsable de la formation de la Pangée (sans explication) (2 pts)

Réponse :

Le cycle orogénique du primaire, (Dévonien-Permien) responsable de la formation de la Pangée s'appelle : Le cycle hercynien

3. Pourquoi les séries géologiques des plateformes sahariennes sont constituées par des épaisseurs très importantes (du point de vue bassin) ? Quel est l'âge de ces formations ? et quel intérêt elles peuvent constituer ? (3 pts)

Réponse :

Les séries géologiques des plateformes sahariennes sont constituées par des épaisseurs très importantes (du point de vue bassin) car elles se déposent dans des bassins assez profonds et subsidents

L'âge de ces formations : reposent sur un socle précambrien et sont d'âge phanérozoïque (primaire, secondaire, tertiaire)

L'intérêt qu'elles peuvent constituer : forment d'importants gisements miniers et d'hydrocarbures

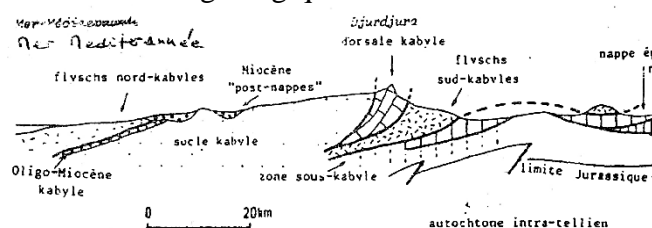
4. Les séries géologiques du Nord de l'Afrique sont caractérisées par une phase tectonique importante liée à l'orogénèse Pyrénéenne. Donnez son nom dans les domaines maghrébins et son âge (sans explication) (2.5 pts)

Réponse :

Le nom de la phase tectonique importante liée à l'orogénèse Pyrénéenne dans les domaines maghrébins est : la phase atlasique

Son âge : fini-éocène

5. Observez bien cette structure géologique N-S :



- a. Que représente cette coupe ? quelle est l'orogénèse d'origine ? (1 pt)

Réponse :

Cette coupe représente les différents domaines NS des Maghrébides

L'orogénèse d'origine est : l'orogénèse alpine péri-méditerranéenne

- b. Donner les noms des différents domaines paléogéographiques suivants : 1, 2, et 3 (1.5 pts)

Réponse :

- 1. Dorsale kabyle**
- 2. Flyschs**
- 3. Le Tellien**

- c. Est-ce que c'est normal que le domaine 2 entoure (au nord et au sud) le domaine du socle kabyle ? (1 pts)

Réponse :

Oui le domaine 2 peut bien entourer au nord et au sud, le domaine du socle kabyle

- d. Donner l'hypothèse qui correspond à ce cas de figure. (1.5 pts)

Réponse :

L'hypothèse qui correspond à ce cas de figure est la mixte

Dans Cette hypothèse, les flyschs se seraient déposés dans deux bassins, l'un interne, l'autre externe, au **Nord** et au **Sud** des domaines kabyles et Péloritains.

- e. Donnez la lithologie (type de roches) du domaine 2, du côté Nord et celle du côté Sud ? (2 pts)

Réponse :

La lithologie (type de roches) du domaine 2, du côté Nord : roches sédimentaires

La lithologie (type de roches) du domaine 2, du côté Sud : roches métamorphiques

- f. Sur quel critère lithologique, et dans quel domaine (1 ou 2 ou 3) les auteurs se sont basés pour mettre en évidence une océanisation (naissance d'un océan), dans cette partie du Maghreb ? (2 pts)

Réponse :

Sur quel critère lithologique : des radiolarites et des roches magmatiques

Le domaine (1 ou 2 ou 3) : substratum des flyschs au niveau du domaine 1

6. Dans quel domaine paléogéographique, les auteurs ont placés les séries géologiques appelées organisations « Sud-Sétifienne » et « Constantinoise » (1.5 pts)

Réponse :

Dans le domaine de l'avant-pays