



مدرسة أجيال الإبداع الخاصة

علوم الصف الثالث

التحذوق والشم

أ/إكرام بحيري





☁️ التحديد:

ما هو الشيء الموجود في
الصورة؟



انها براعم النبات



هل تعلم ان لديك ايضا براعم ؟



اللسان يحتوى على براعم
تذوق

يا ترى اين نجد هذه
البراعم ؟



براعم
اللسان



اللسان





هذا هو شكل البراعم عن قرب
سبحان الله في عظيم خلقه



براعم التدوق في اللسان براعم دقيقة
تتحمس المذاق



في ماذا تستخدم حاسة التذوق ؟ وماذا تستخدم لتمييز الأطعمه ؟

تستخدم لتذوق الأطعمة وتمييز الطعم
المالح الحلو الحامض والمر ونميز
الأطعمة باستخدام براعم التذوق





كيف تحافظ على اللسان والفم:

(الحفاظ على نظافة اللسان والفم من خلال تنظيف الاسنان
بالفرشاه بشكل منتظم

(٢) عدم وضع اشياء حاده في الفم

(٣) عند الشعور بعدم الراحة او الم في الفم اخبار الوالدين

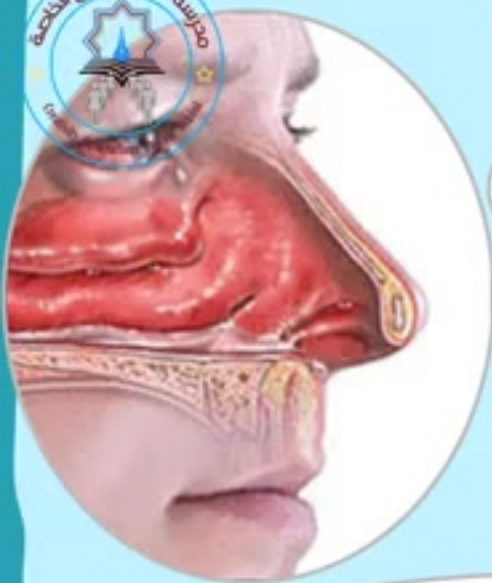


في ماذا نستخدم هذه الحاسة

حاسة الشم :

نستخدم هذه الحاسة
لتمييز الروائح





هل تعلم ان الانف تحتوى
على نسيج خاص
يتحسس بالروائح

وما هي هذه
الروائح ؟

كرائحه العطور و المشروبات
الغازيه وعصير الليمون



ما سبب حاجة الانسان الى حاسه الشم



للتعرف على الروائح و
الطيبه و الكريهه و
الروائح الخطرة كالغاز



كيف تهتم بانفك ؟

- يجب الحفاظ على نظافة الانف
- تجنب الاماكن المليئة بالغبار
- تجنب الروائح الخطرة
- عدم ادخال الاشياء داخل الانف





مفردات للتعليم:
• لسان • حلو
• مر • حامض



٤-٢ التذوق والشم

يحتوي اللسان على براعم تذوق، وهي التي تجعلنا نشعر بالمذاق مثل: المالح والحلو، المر والحامض.

يُعمل التذوق مع الشم لمنعنا من تناول الطعام الذي قد يجعلنا مريضاً.

إذا وجد شيء رائحته كريهة فعموماً سيكون مذاقه سيئاً.



شكرًا لكم!

