

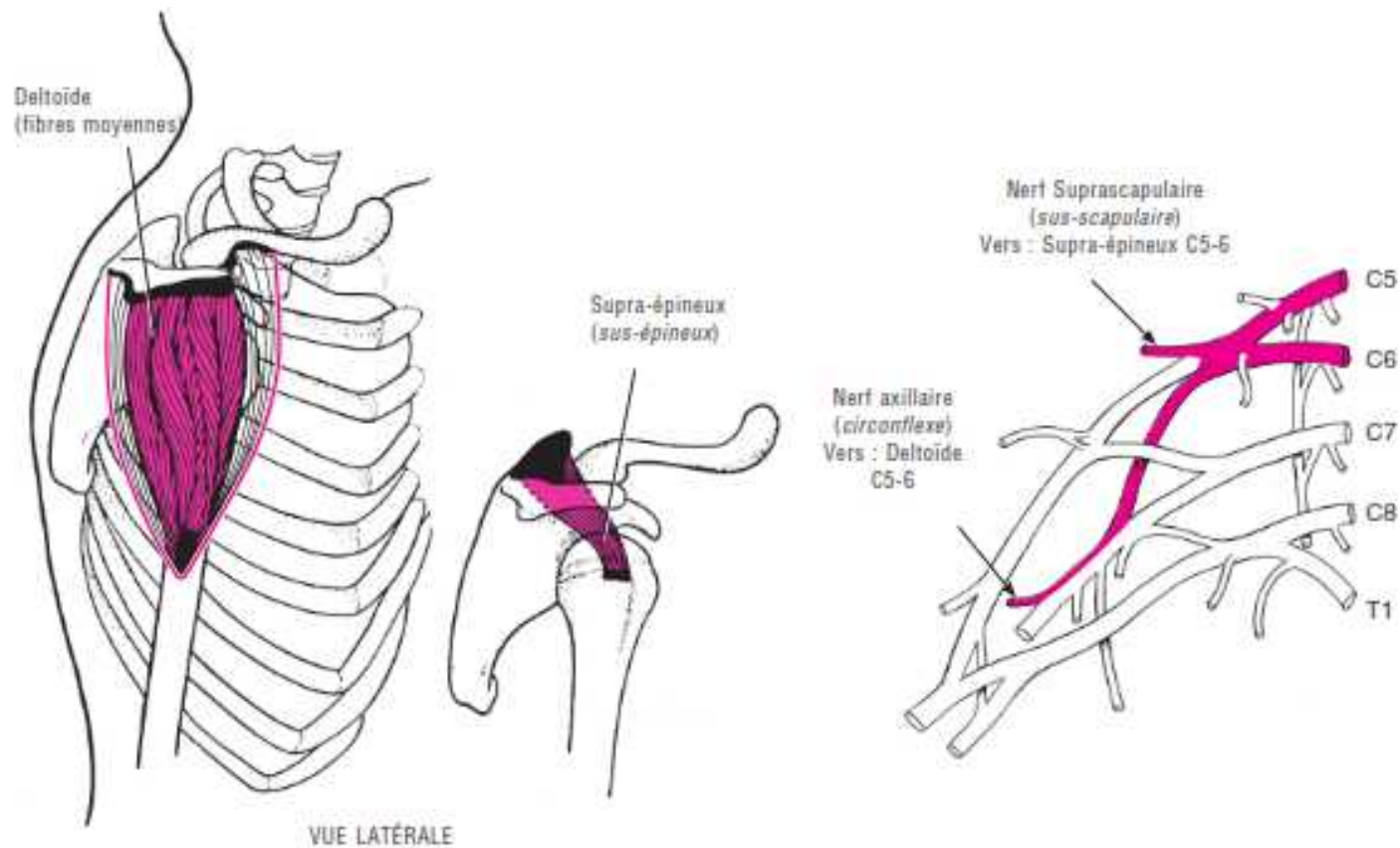
**BILAN MUSCULAIRE DU
MEMBRE THORACIQUE
(TESTING)
CAS PARTICULIER DE
L'ABDUCTION DE L'ÉPAULE**

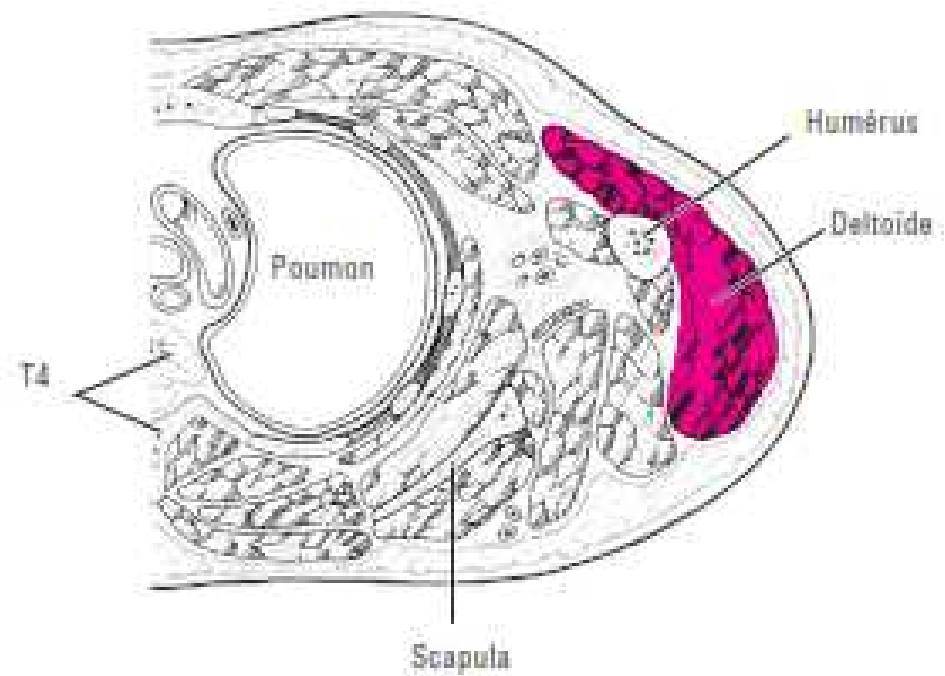
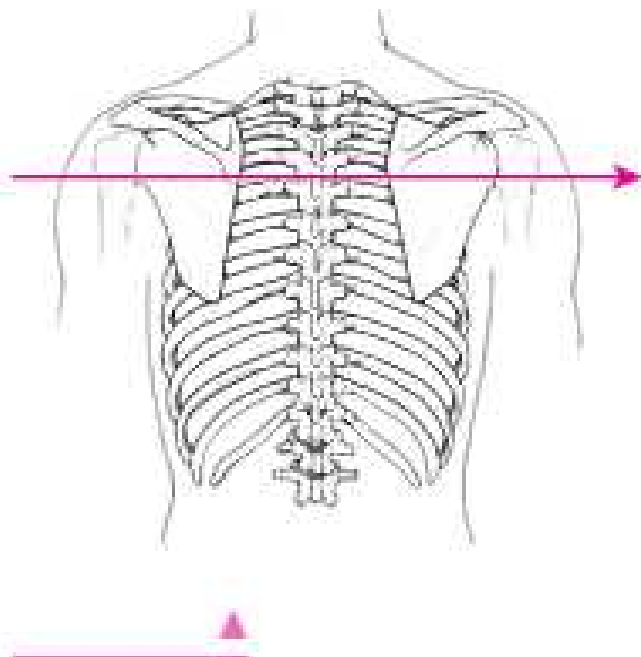
DR TAIBI. A

A-LE SYSTÈME DE COTATION

- Les cotations pour un testing manuel du muscle sont enregistrées en score numérique de zéro (0), qui représente l'absence d'activité, à cinq (5), une réponse normale ou aussi normale que peut l'évaluer un test manuel.
- Score numérique Score qualitatif
- 5 Normal (N)
- 4 Bon (B)
- 3 Passable(P)
- 2 Faible (F)
- 1 Trace d'activité(T)
- 0 Zéro activité (0)
- Ces scores sont basés sur plusieurs facteurs de réaction au test

B- ABDUCTION DE L'ÉPAULE





1-MUSCLES CONCERNEES

Muscle	Origine	Terminaison
Deltoïde (fibres moyennes)	Scapula (acromion)	Humérus (tubérosité deltoïdienne)
Supra-épineux(<i>sus-épineux</i>)	Scapula (fosse supraépineuse)	Humérus (tubercule majeur)

Autres

Biceps brachial (chef long)

- Amplitude du mouvement
- De 0° à 180°

POSITION DU PATIENT ET DU THERAPEUTE

Position du patient :

assis en bord de table,

les bras de chaque côté du corps et les coudes modérément fléchis.

Position du thérapeute :

debout derrière le patient.

La main qui applique la résistance recouvre le bras juste au-dessus du coude (fig. 1).



fig. 1

LE TEST :

le patient exécute une abduction jusqu'à 90°.

Consignes pour le patient : « Levez le bras sur le côté jusqu'au niveau de l'épaule.

Tenez.

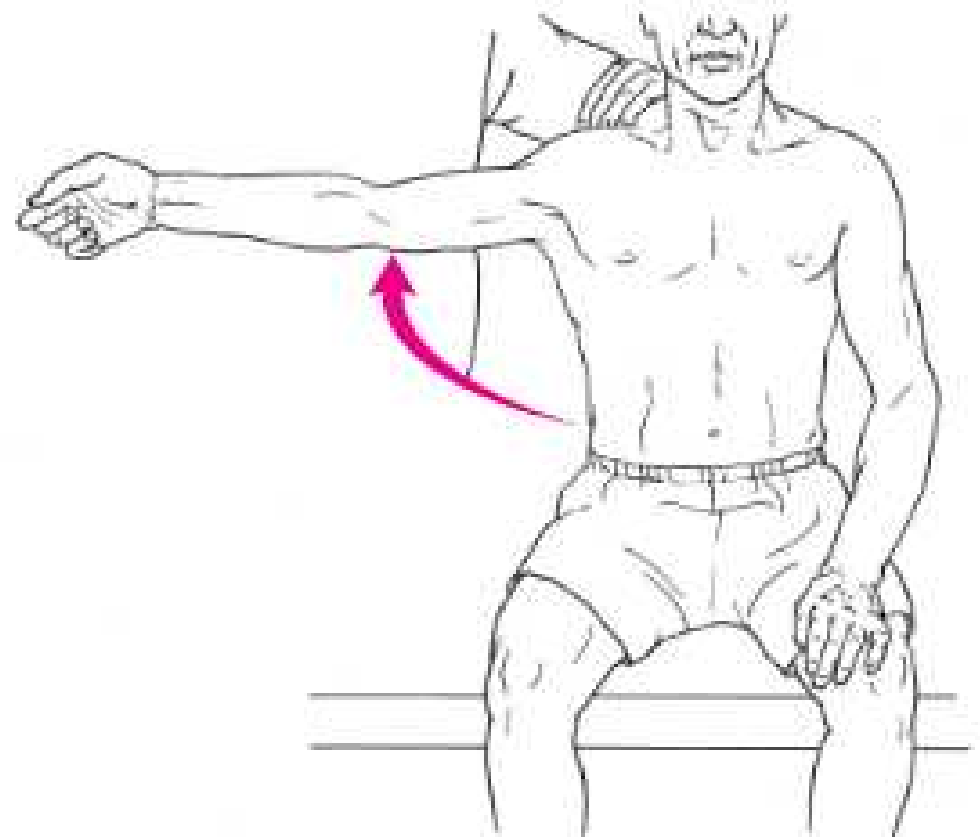
Ne me laissez pas pousser vers le bas ».

Cotation

Valeur 5 (Normal) : le patient maintient la position du test contre résistance maximale.

Valeur 4 (Bon) : le patient tient la position du test contre une résistance forte à modérée.

Valeur 3 (Passable) : amplitude complète jusqu'à 90° sans résistance manuelle



fig,.2

VALEUR 2 (FAIBLE)

Position du patient :

assis en bord de table, les bras de chaque côté du corps et les coudes en flexion modérée.

Position du thérapeute :

debout derrière le patient pour palper les muscles du côté testé.

Palpation du Deltoïde (fig. 3) en dehors de l'acromion à la partie supérieure de l'épaule.

Le Supra-épineux peut être palpé en plaçant les doigts sous le Trapèze dans la fosse supra-épineuse de la scapula.

Test : le patient tente de faire une abduction du bras.

Consignes pour le patient : « Essayez de soulever le bras sur le côté »

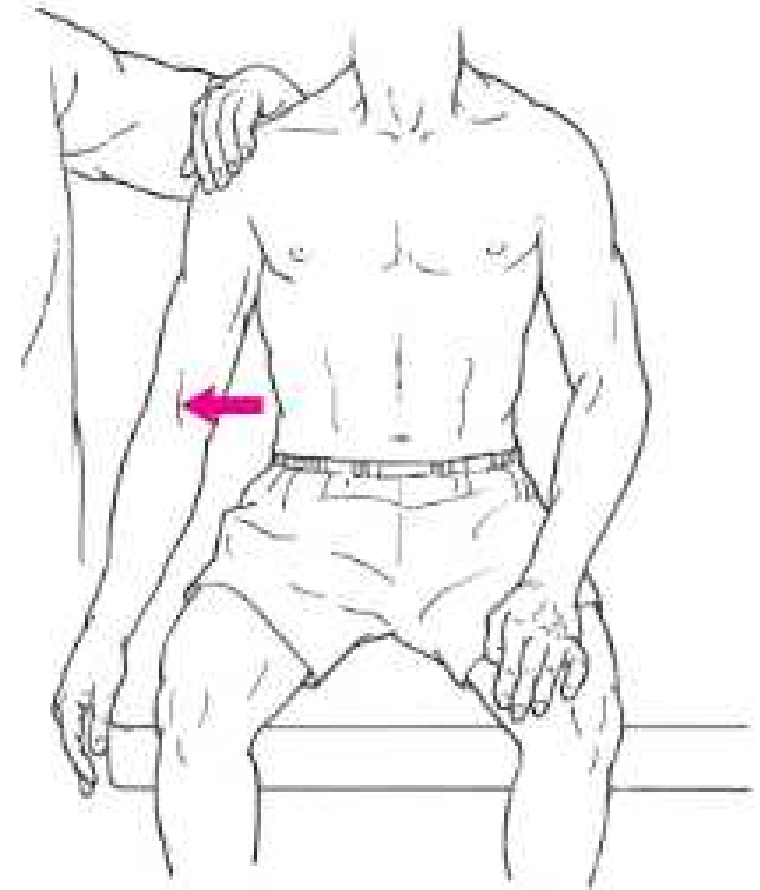


Fig.3

VALEUR 1 (TRACE) ET VALEUR 0 (ZÉRO)

Position du patient : assis en bord de table.

Position du thérapeute : debout derrière le patient et sur le côté.

Le thérapeute prend le bras à tester en berceau au niveau du coude et le soutient à environ 90° d'abduction (fig. 4).

Test : le patient tente de maintenir le bras en abduction.

Consignes pour le patient : « Essayez de maintenir le bras dans cette position »

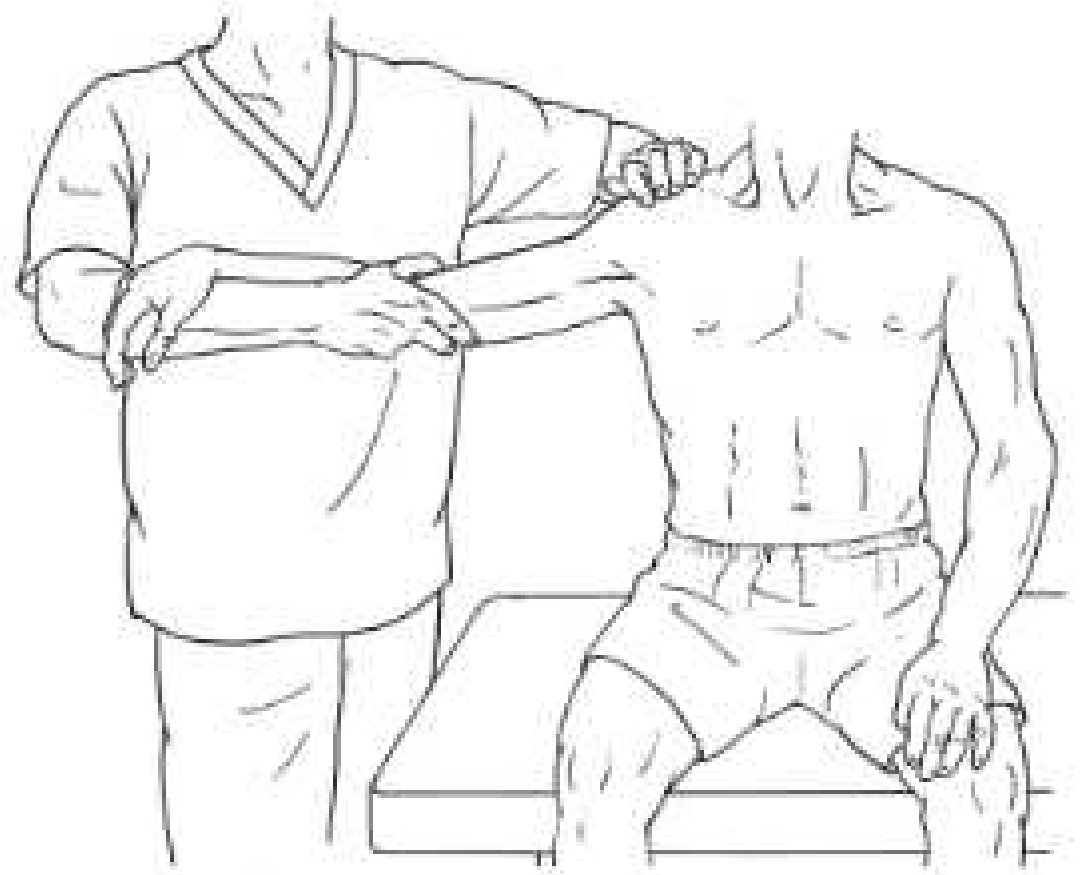


Fig.4