

اسم المقرر: الانشاء المعماري

السنة الدراسية: السنة الأولى

الزمن: ٤ ساعات

السؤال الاول

اشرح بالتفصيل اسلوب (او اساليب) التأسيس المتوقع لكل من الحالات الآتية:

١- مبنى ادارى مكون من ٢٠ طابق علما بان مستوى التأسيس هو (-٢.٥ متر)

٢- مبنى سكنى مكون من ٥ طوابق علما بان مستوى التأسيس هو (-٥ متر)

السؤال الثانى

وضح مستعينا بالركبات ما امكن ما تعرفه عن

١- انواع المباني الحجر

٢- البناء بالرباط الانجليزى

٣- اثنين من وسائل الحركة الرأسية

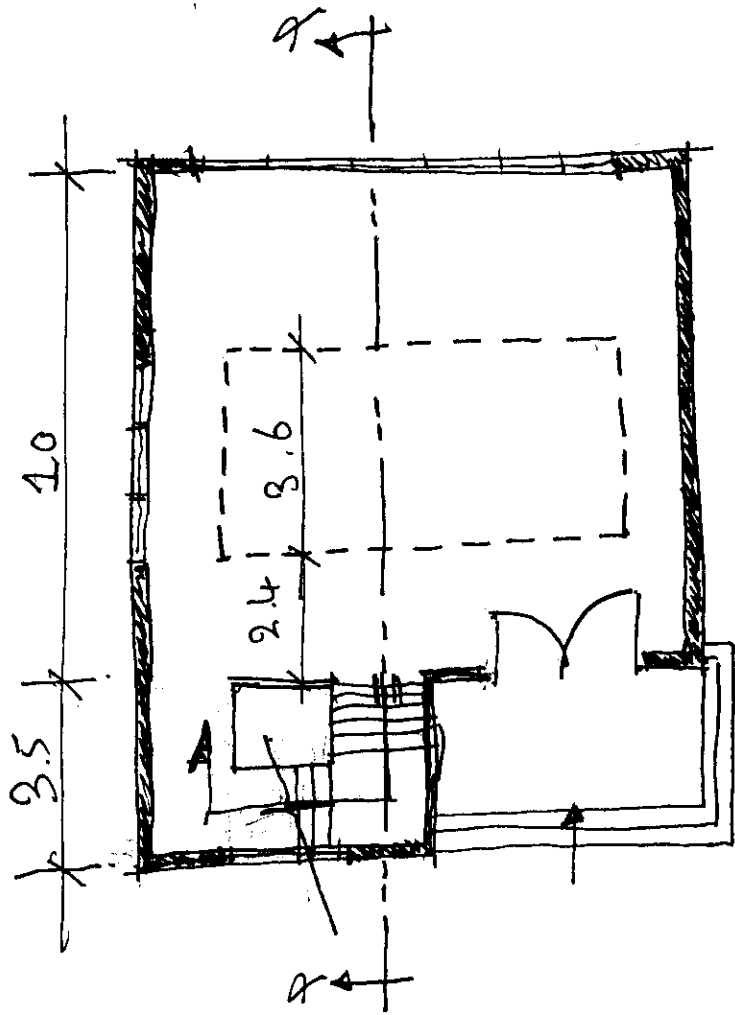
٤- السؤال الثالث :

للكروكي المرفق المطلوب

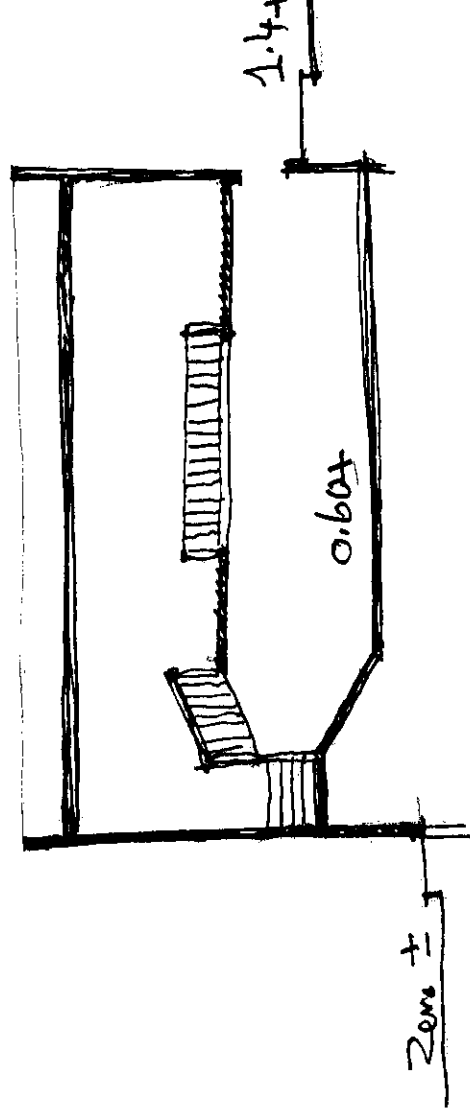
- رسم القطاع التفصيلى أ- ٥٠/١

- اقتراح توزيع الاعمدة (من خلال كروكي للمسقط الافقى)

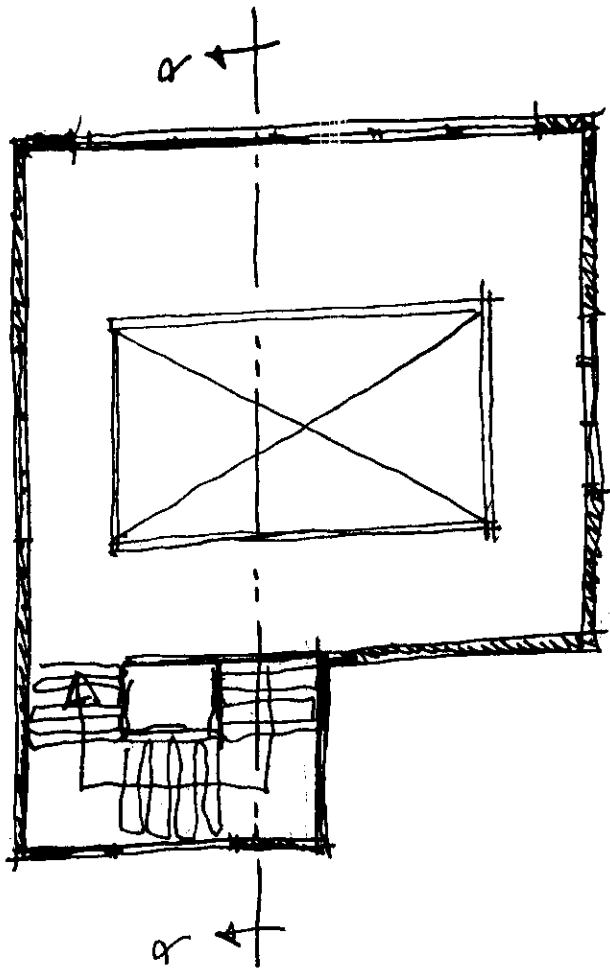
موضحا الابعاد والبيانات والطبقات العازلة وعلى الطالب افتراض اى بيانات غير معطاه



مقطع افقي للدرج



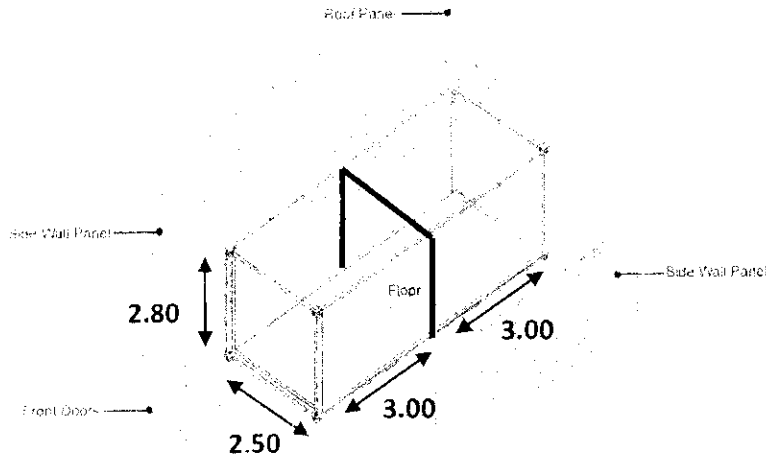
قطاع 9-8



مقطع افقي للدرج الثاني

امتحان نهاية الفصل الدراسي 2014 - 2015

المطلوب تصميم وحدات تستخدم بشكل مؤقت كبازار سياحي مفتوح في احدى الحدائق العامة وذلك باستعمال الحاويات Containers السابق استعمالها في عمليات الشحن مع العلم ان هذه الحاويات ذات مقاسات ثابتة (2.80 X 2.5 X 6.0) متر ، ويمكن التدخل فيها بالاضافة او الطرح لاستعمالها بشكل مزدوج من الجانبين كما يمكن فصلها واعادة تجميعها لخلق فراغات حركة مناسبة للزائرين للوصول الى افضل استخدام للمساحات. يتم تجميع عدد (من 12- 20) وحدة من هذه الحاويات لتكوين Shopping Cluster من طابق واحد. علما بأن نجاح المشروع يعتمد على الوصول الى اقصى استعمال في اقل مسطح بالاعتماد على اسلوب الفرش . يؤخذ في الاعتبار افتراض اتجاه الشمال ومراعاة اتجاه الرياح وحركة الشمس وعلاقتها بحركة المشاة من الزائرين.



الفراغات المطلوبة:

- فراغات اعرض بضائع ومنتجات متنوعة
- فراغات داخلية للتخزين
- فراغات تسمح بحركة الزائرين امام الوحدات

الرسومات المطلوبة:

- مسقط افقي لاحدى الوحدات التجارية بحد اقصى استعمال عدد 2 حاوية مع اظهار حدود الحاوية المستعملة بشكل واضح بمقياس رسم 1:50
- قطاع في الوحدة التجارية بمقياس رسم 1:50
- مسقط افقي مجمع للبازار بمقياس رسم 1:100 موضحاً الفراغات العامة المحيطة
- واجهة مجمعه للبازار بمقياس رسم 1:100
- دياگرامات توضح طريقة تجميع الوحدات وفراغات الحركة.

مع أطيب التمنيات بالتوفيق

اساتذة المادة:

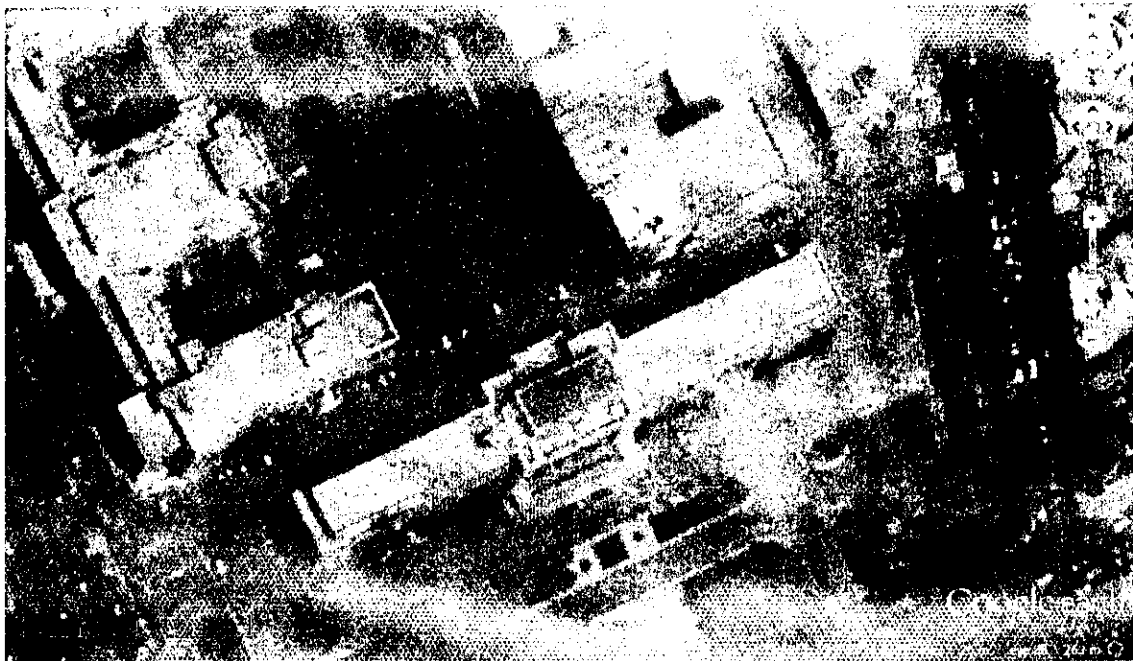
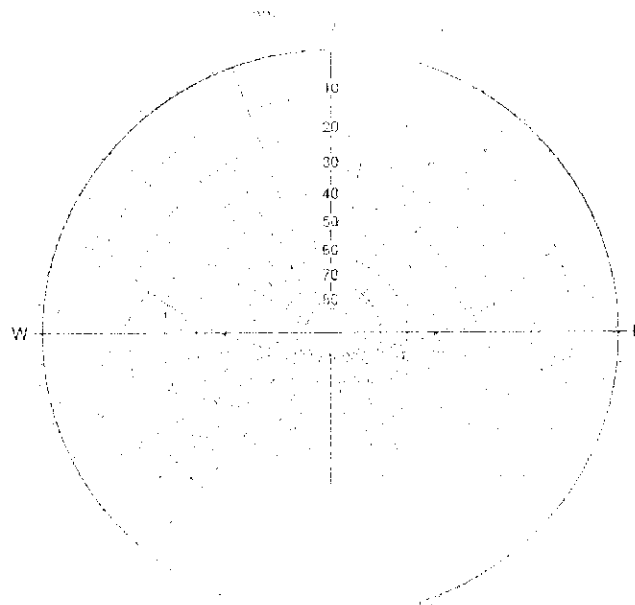
أ.د. ايناس حمدي

د. دينا مسامح

د. زياد الصياد

د. رانيا رسلان

27/10

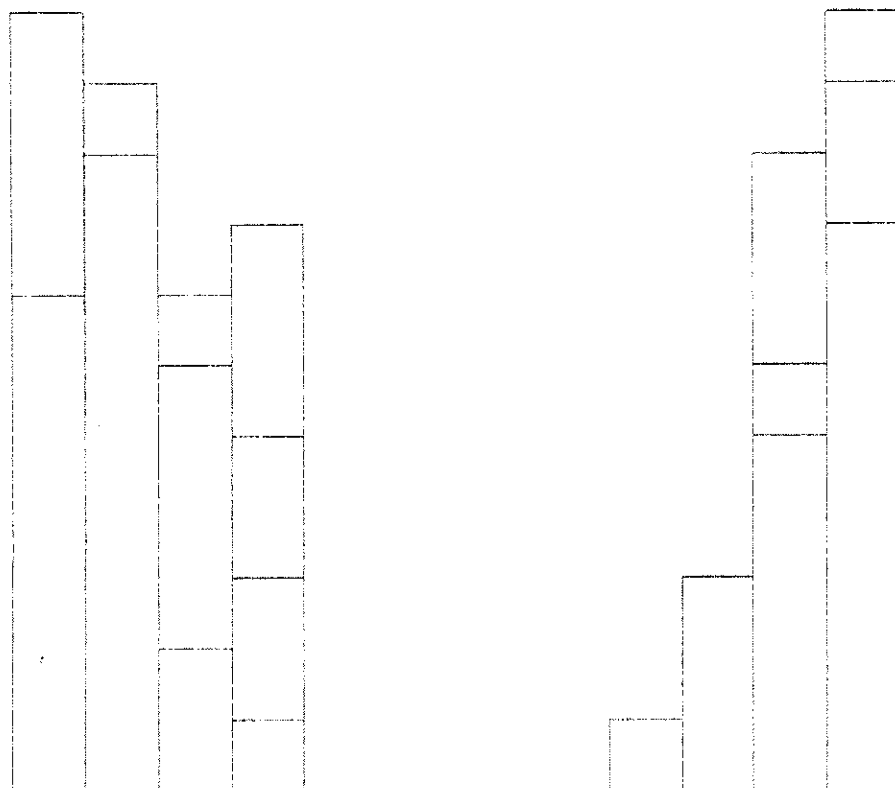


شمال الاول

CLIMATE / BUILDING TYPE			SUN + WIND			SUN + LEE			SHADE + WIND			SHADE + LEE		
Internal-Loaded Building	Skin-Loaded Building	Outdoor Rooms	W	F/S	Su	W	F/S	Su	W	F/S	Su	W	F/S	Su
		Cold	4	4	4	5	5	5	1	1	1	2	2	2
	Cold	Cool	4	4	4	5	5	1	1	1	5	2	2	2
Cold	Cool	Temperate	4	5	4	5	5	1	1	3	5	2	2	2
Cool-Arid	Temperate-Arid	Hot-Arid	4	2	4	5	3	1	1	3	5	2	4	2
Cool-Humid	Temperate-Humid	Hot-Humid	4	4	4	5		1	1	5	5	2	2	2
Temperate-Arid	Hot-Arid & Hotter	Tropical-Arid	2	2	2	3	3	3	3	3	3	4	4	4
Temp-Humid & Hotter	Hot-Humid & Hotter	Tropical-Humid	4	4	4	1	1	1	5	5	5	2	2	2

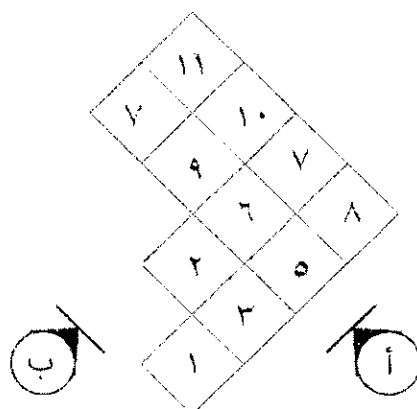
السؤال الأول :

مطلوب رسم منظور هندسي لمبنى المكعبات المرفق مع تخيل الفتحات و الاظهار الكامل للمبنى من مواد وأشخاص وأشجار مع حرية التعبير اللوني.



واجهة - ب - (100 \ 1)

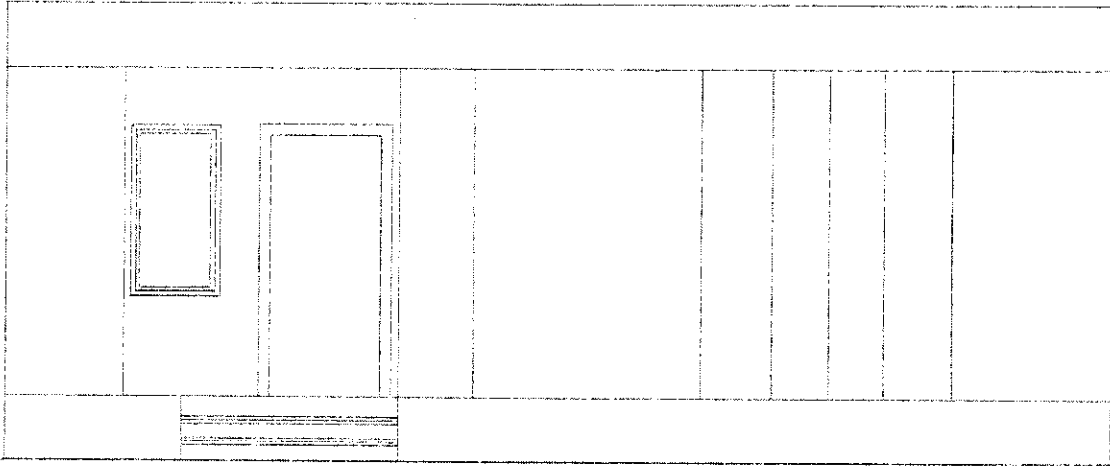
واجهة - أ - (100 \ 1)



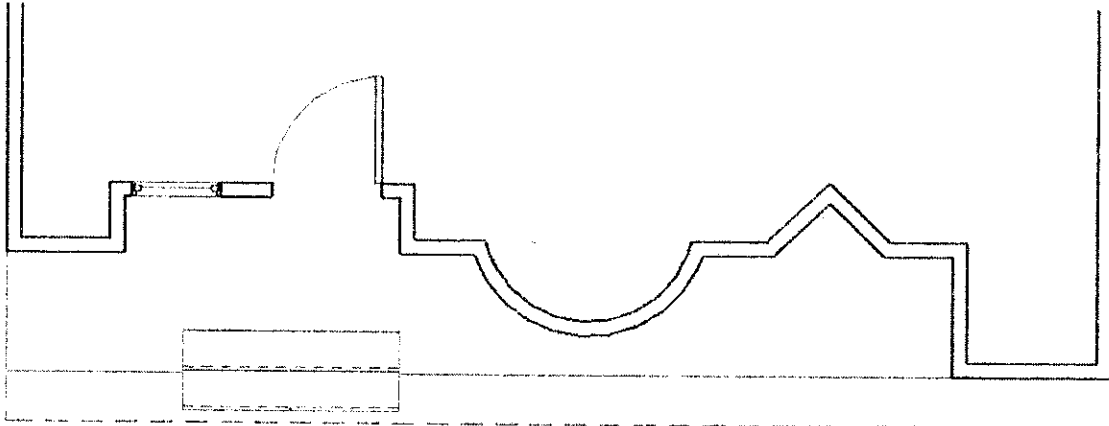
مسقط أفقى للمبنى (100 \ 1)

السؤال الثاني :

مطلوب رسم الواجهة والمسقط الأفقى المرفقين بمقياس رسم 1-50 مع وضع الظل عليهما وإظهارهما بأسلوب مناسب



واجهة (1 \ 100)



مسقط أفقى للمبنى (1 \ 100)

مع أطيب التمنيات

أستاذ المادة

د. على بيومى

العام الجامعى 2014-2015م
مادة تاريخ العمارة-2 +مجمدين
السنة الاولى

جامعة الاسكندرية
كلية الهندسة
قسم الهندسة المعمارية

الزمن : ثلاث ساعات

امتحان نهاية الفصل الدراسى الثانى

على الطالب ان يجيب على الاسئلة الآتية مدعما اجابته بالرسومات التوضيحية مثل الرسومات التحليلية والمساقط الافقية والواجهات والقطاعات ، مستعينا فى ذلك بالادوات والالوان التى يراها مناسبة لتدعيم اجابته

السؤال الاول Question One..... (خمسة وعشرون درجة)

- "يعتبر النظام المعمارى من اهم السمات المعمارية التى شكلت الملامح والعناصر والطابع المعمارى الإغريقى " اشرح بالتفصيل ماهو النظام المعمارى ومكوناته الرئيسية مع شرح تفصيلى للنظم المعمارية الثلاثة التى ميزت الطابع المعمارى الإغريقى

السؤال الثانى Question Two..... (خمسة وعشرون درجة)

- كان لاكتشاف مادة البوتزولانو دورا كبيرا فى ظهور عناصر معمارية جديدة ساهمت بصورة رئيسية فى تميز الطابع المعمارى الرومانى " اشرح هذه العبارة مع شرح للعناصر المعمارية الجديدة وظهورها فى انواع المباني المختلفة فى العمارة الرومانية

السؤال الثالث Question Three..... (عشرون درجة)

- اشرح بالتفصيل التغيرات والأضافات التى طرأت على النظم المعمارية الأغريقية عند أستخدامها فى العمارة الرومانية مع ذكر عدد وأسماء النظم المعمارية الرومانية

مع اطيب تمنياتى بالتوفيق والنجاح،،،

استاذ دكتور / يسرى عزام

