

CIENTO VEINTE PARTIDAS CORTAS

PARTIDA 11 Torneo por Equipos de Varsovia, 1935 Ruy López (Steinitz Diferida)

El negro avanza su PAR antes de haber enrocado, y después lo cambia por el PR blanco, abriendo la diagonal IR a 4TR, para la dama blanca, descuidando el dominio de la casilla 4D.

El blanco explota esos errores con un sacrificio de caballo, en posición hartamente conocida, y entra en un elegante juego de combinación.

Además, tenemos en esta partida un caso típico de pieza sobrecargada, que es el AD negro.

Book **Anderssen**

- | | |
|---------|-------|
| 1. P4R | P4R |
| 2. CR3A | CD3A |
| 3. A5C | P3TD |
| 4. A4T | P3D |
| 5. P4A | P4A |
| 6. P4D | PxPR? |

Malo, porque después del sa-

crificio que sigue las negras no pueden tapar el jaque de la dama en 5T con P3CR.

7. CxP! PxP

8. D5T+ R2R

No P3CR, por 9.DxPR+.

9. AxP DxP

Si PxA; sigue 10.A5C+, C3A; 11. PxP, y las blancas recuperan la pieza entregada, con un ataque aplastante.

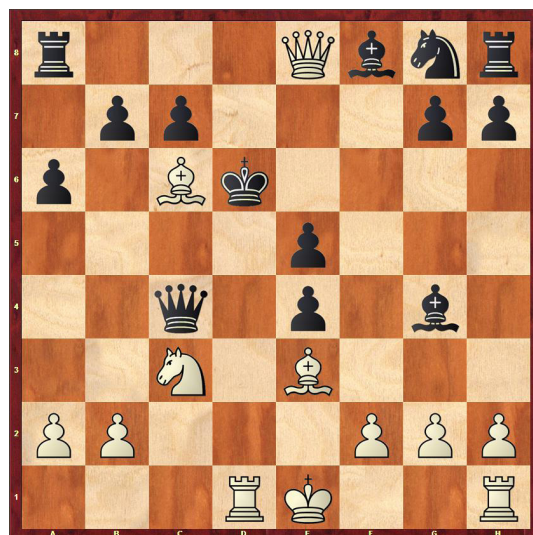
10. D8R+ R3D

11. A3R DxPA

12. C3A A5C

13. T1D+ Abandona

Evidente que si AxT, sigue D7D mate.



Ruy López

Book - Andersen
Torneo por Equipos
de Varsovia, 1935
[C71]

1.e4 e5 2.Cf3 Cc6 3.Ab5 a6
4.Aa4 d6 5.c4 [5.c3 f5 6.d4 fxe4
7.Cxe5! dxe5 8.Dh5+ Re7 9.Axc6
bxc6 10.Ag5+ Cf6 11.dxe5
Dd5! 12.Ah4 Re6 13.Axf6 gxf6
14.De8+=] 5...f5? 6.d4 fxe4
7.Cxe5! dxe5 8.Dh5+ Re7 9.Axc6
Dxd4? [9...bxc6 10.Ag5+ Cf6
11.dxe5] 10.De8+ Rd6 11.Ae3
Dxc4 12.Cc3 Ag4 13.Td1+ [13.
Td1+ Dd3 (13...Axd1 14.Dd7#)
14.Cxe4#]
1-0